

## US 系列高温二通电磁阀

### ● 产品特性

- 1、采用聚四氟乙烯硬密封，耐高温、耐腐蚀、性能可靠；
- 2、流量大，使用压力高；
- 3、优良的防水性能；
- 4、配线方向灵活。



US-15

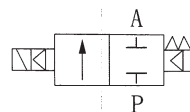
US-25

US-50

### ● 订购代码

<b>US</b>	-	<b>10</b>	<b>AC220V</b>
US 系列		接管口径	标准电压
		10 : ZG3/8	AC110V
		15 : ZG1/2	AC220V
		20 : ZG3/4	AC380V
		25 : ZG1	DC24V
		35 : ZG1 ¼	
		40 : ZG1 ½	
		50 : ZG2	

### ● 图形符号



### ● 技术参数

项目 \ 规格	US-10	US-15	US-20	US-25	US-35	US-40	US-50
阀体材质	铸铜						
动作方式	活塞引导式						
接管口径	ZG3/8	ZG1/2	ZG3/4	ZG1	ZG1¼	ZG1½	ZG2
通径 (mm)	12	17	17	20	30	30	50
使用流体	空气、水、油品（在 20CST 以下）、蒸汽						
压力范围	0.05 ~ 1.5MPa						
介质温度	-5 ~ 185°C（但不冻结）						
允许电压波动范围	±10%						
最短励磁时间	0.05S						
安装方式	水平安装						
功率	AC220V : 20VA 、 DC24V : 30W						

### ● 外形尺寸

规格	A	B	C	D	E	F
US-10	85	136	15	63	40	ZG3/8
US-15	85	136	15	63	40	ZG1/2
US-20	85	136	20	63	40	ZG3/4
US-25	93	146	23	63	52	ZG1
US-35	112	166	35	63	70	ZG1¼
US-40	112	166	35	63	70	ZG1½
US-50	168	205	45	63	86	ZG2

